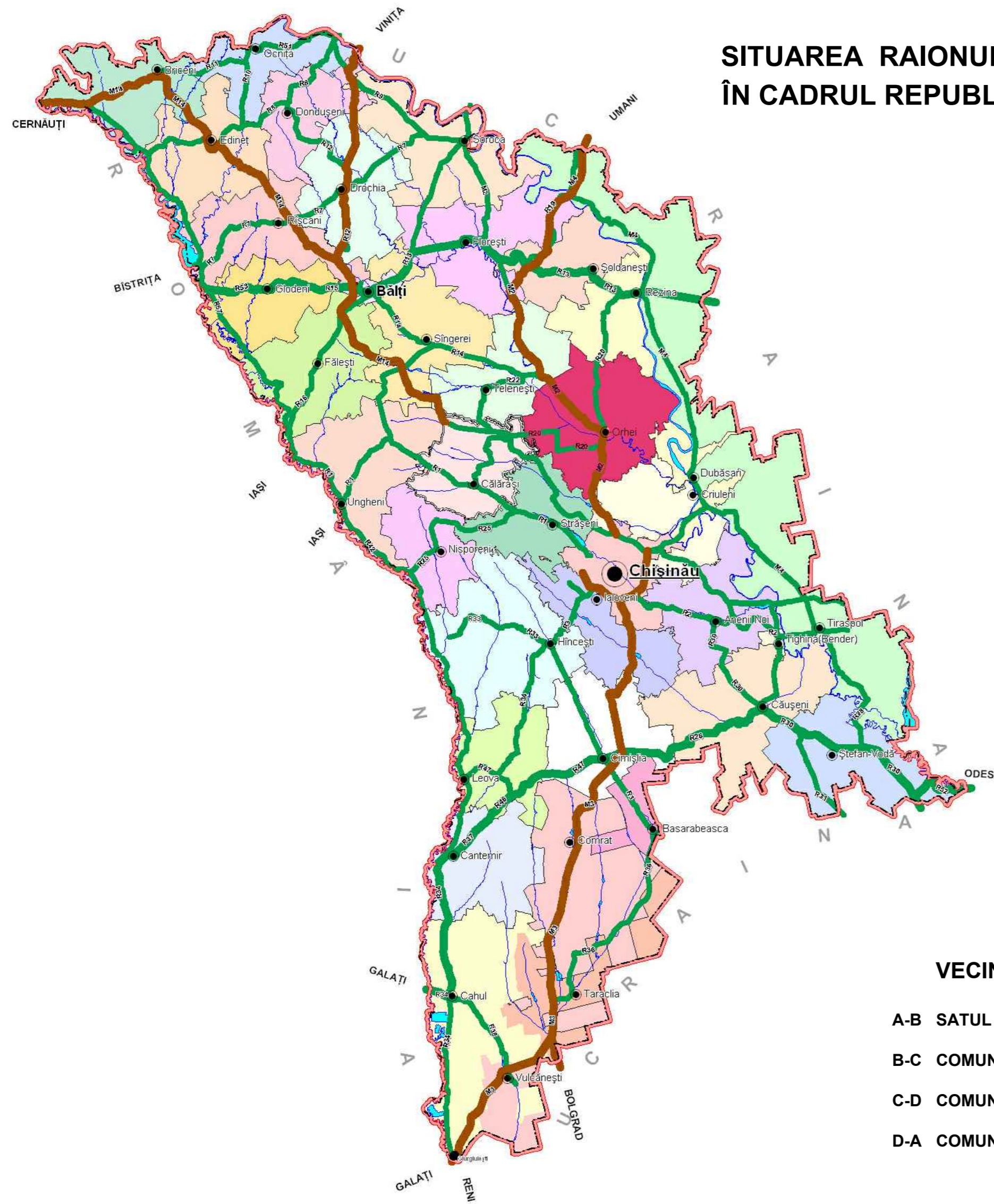


SITUAREA RAIONULUI ORHEI ÎN CADRUL REPUBLICII MOLDOVA



**LEGENDĂ**

- MUNICIPIUL CHIȘINĂU
- CENTRE RAIONALE
- HOTARUL REPUBLICII MOLDOVA
- DRUMURI EXPRES
- DRUMURI REPUBLICANE
- RAIONULORHEI

**VECINĂTĂȚI**

- A-B SATUL ISACOVA, RAIONUL ORHEI
- B-C COMUNA SELIȘTE, RAIONUL ORHEI
- C-D COMUNA VATICI, RAIONUL ORHEI
- D-A COMUNA MOROZENI, RAIONUL ORHEI

SITUAREA COMUNEI NECULĂIEUCA ÎN CADRUL RAIONULUI ORHEI

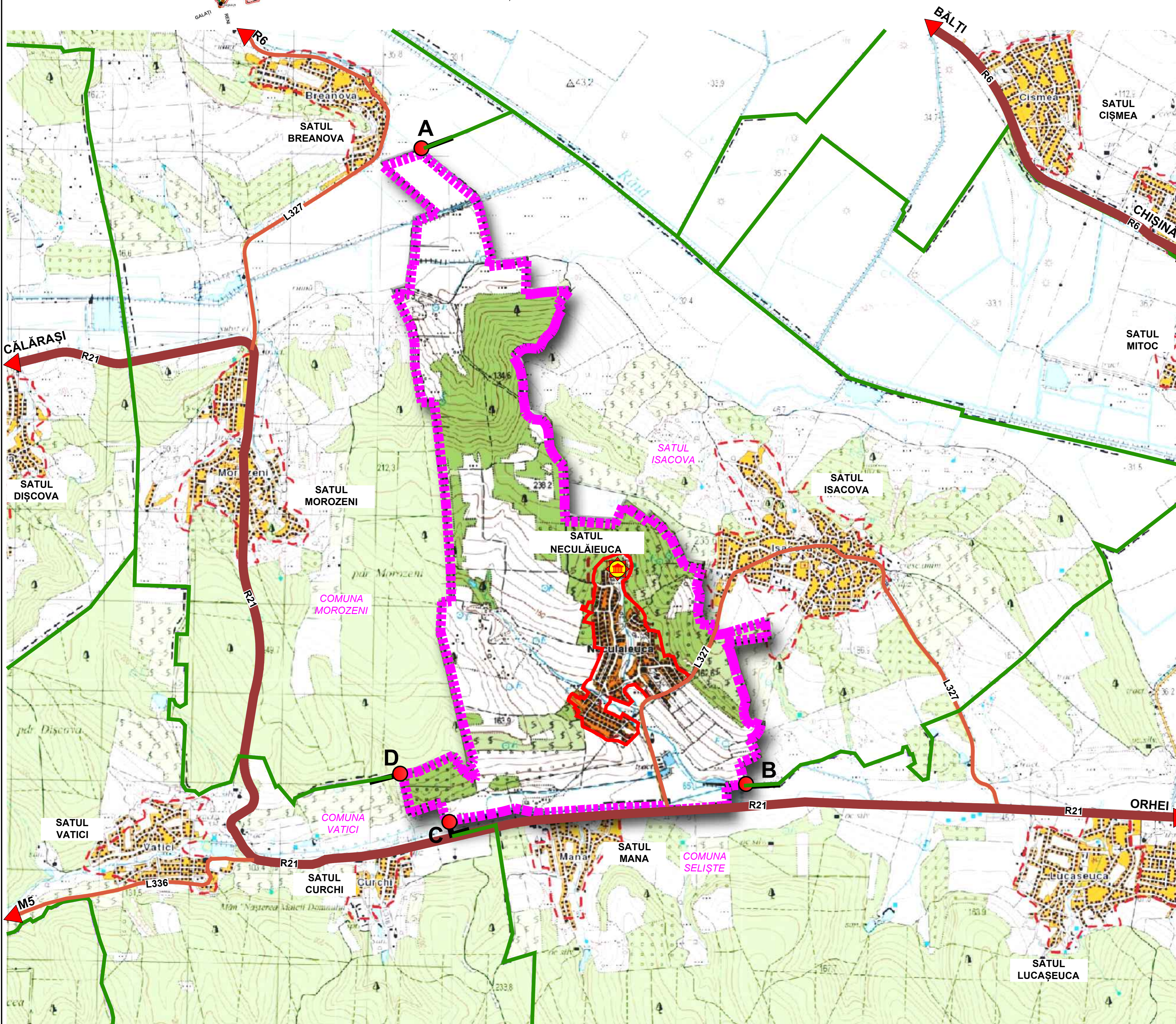


**Terenuri**

- Păduri
- FSS
- Livezi
- Vii
- Dud
- Nuc
- Mlaștini
- Pășuni
- Căriere
- Curte
- Lot
- Fml
- Fmc - Complexe
- Fplc
- AT-BT
- Alte terenuri
- Întovărășiri pomicole
- Arabile

**LEGENDĂ**

- LIMITA RAIONULUI ORHEI
- HOTAR EXTRAVILAN SATUL NECULĂIEUCA
- HOTAR INTRAVILAN NECULĂIEUCA
- DRUMURI PUBLICE NAȚIONALE - DRUMURI EXPRES
- DRUMURI PUBLICE NAȚIONALE - DRUMURI REPUBLICANE
- DRUMURI PUBLICE NAȚIONALE - DRUMURI REGIONALE
- DRUMURI PUBLICE LOCALE



**LEGENDĂ**

- LIMITA TERITORIULUI EXTRAVILAN A UNITĂȚII ADMINISTRATIV-TERITORIALE
- LIMITA TERITORIULUI EXTRAVILAN A SATULUI CERCETAT
- LIMITA TERITORIULUI INTRAVILAN A SATULUI CERCETAT
- DRUMURI PUBLICE NAȚIONALE - DRUMURI REPUBLICANE
- DRUMURI PUBLICE NAȚIONALE - DRUMURI REGIONALE
- DRUMURI PUBLICE LOCALE
- LIVEZI
- SUPRAFEȚE ACVATICE
- PĂDURI DE STAT
- STAȚIE DE TRANSPORT PUBLIC
- PUNCT DE REGLEARE A GAZELOR NATURALE
- STAȚIE DE POMPARE
- STAȚIE DE EPURARE
- SONDĂ ARTEZIANĂ
- MONUMENT DE ARHITECTURĂ / NAȚIONAL
- COMPLEX EDILITAR AL MĂNĂSTIRII "SF. NICOLAE" (HIROVA) sf. sec. XVIII - încep. sec. XIX s. Neculăieuca (Nr/ord 1197. În REGISTRUL monumentelor RM ocrotite de stat)

**INDICATORII PRINCIPALI AI PLANULUI URBANISTIC GENERAL**

| Indicatori   | Unitatea de măsură  | Existent | Propus |
|--|---------------------|----------|--------|
| <b>POPULAȚIA</b>   |                     |          |        |
| 1. NUMĂRUL POPULAȚIEI                                    | loc.                |          |        |
| <b>TERITORIUL</b>  |                     |          |        |
| 2. SUPRAFAȚA TOTALĂ A TERITORIULUI ÎN LIMITA LOCALITĂȚII | ha                  |          |        |
| 3. TERITORIUL INTRAVILAN                                 | ha                  |          |        |
| 4. FONDUL SILVIC   | ha                  |          |        |
| 5. FONDUL APELOR   | ha                  |          |        |
| 6. TERENURI CU DESTINAȚIE AGRICOLĂ                       | ha                  |          |        |
| <b>FONDUL LOCATIV</b>                                    |                     |          |        |
| 7. FONDUL LOCATIV  | mii m <sup>2</sup>  |          |        |
| 8. ASIGURAREA POPULAȚIEI CU FOND LOCATIV                 | m <sup>2</sup> /loc |          |        |

|                                     |                       |  |               |                                       |              |
|-------------------------------------|-----------------------|--|---------------|---------------------------------------|--------------|
| Beneficiar: Primăria s. Neculăieuca |                       | Obiect Nr. Planul Urbanistic General s. Neculăieuca, r-nul Orhei |               | 2023                                  | sc. 1: 5 000 |
| Manager ASP                         | Povar O. Ganicenco O. | ETAPA  | PLANSĂ PLANȘE | PUG                                   |              |
| ÎNCADRARE ÎN TERITORIU              |                       |  |               | CANT. POVAR ÎNTERPREZIERE INDIVIDUALĂ |              |